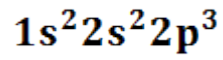


# ქიმია

1. ჩამოთვლილი ნივთიერებებიდან რომელია მჟავა?

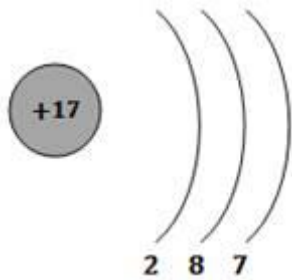
- ა)  $\text{NH}_4\text{OH}$
- ბ)  $\text{H}_2\text{SO}_3$
- გ)  $\text{Na}_2\text{CO}_3$
- დ)  $\text{Ca}(\text{OH})_2$

2. ჩამოთვლილი ელემენტებიდან რომელს შეესაბამება მოცემული ელექტრონული ფორმულა?



- ა) B
- ბ) Al
- გ) N
- დ) P

3. ჩამოთვლილთაგან რომელ ნაწილაკს ექნება ასეთი ელექტრონული აღნაგობა?



- ა) ქლორის ატომს
- ბ) ქლორის უარყოფით იონს
- გ) არგონის ატომს
- დ) არგონის დადებით იონს

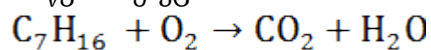
4. რას უდრის  $\text{Cu}(\text{OH})_2$ -ის ფარდობითი მოლეკულური მასა?

- ა) 81
- ბ) 82
- გ) 98
- დ) 162

5. ნაერთში  $\text{MgO}$  ჟანგბადის მასური წილია

- ა) 20%
- ბ) 40%
- გ) 50%
- დ) 60%

6. ჰეპტანის წვის რეაქციაა:

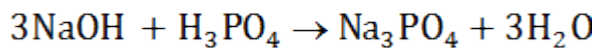


(რეაქცია არ არის გათანაბრებული).

გათანაბრების შემდეგ ჟანგბადის კოეფიციენტი იქნება

- ა) 4
- ბ) 8
- გ) 11
- დ) 22

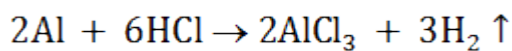
7. მოცემულია ქიმიური რეაქცია



რამდენი მოლი მარილი მიიღება, თუ რეაქციაში შევა 1 მოლი  $\text{NaOH}$ ?

- ა) 1/3 მოლი
- ბ) 2/3 მოლი
- გ) 1 მოლი
- დ) 3 მოლი

8. მოცემულია ჟანგვა-აღდგენის რეაქცია:



ამ რეაქციის დროს ..... იჟანგება, ხოლო ..... აღდგება.

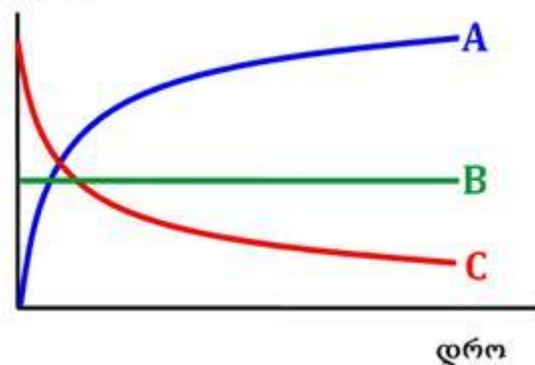
- ა) ალუმინი / ქლორი
- ბ) ალუმინი / წყალბადი
- გ) ქლორი / ალუმინი
- დ) წყალბადი / ალუმინი

9. გრაფიკზე მოცემულია ქიმიური რეაქციის დროს A, B და C ნივთიერებების კონცენტრაციის დროზე დამოკიდებულება.

ამ გრაფიკიდან გამომდინარე, ქიმიური რეაქციის დროს:

- ა) A-დან მიიღება B, ხოლო C კატალიზატორია
- ბ) A-დან მიიღება C, ხოლო B კატალიზატორია
- გ) C-დან მიიღება A, ხოლო B კატალიზატორია
- დ) C-დან მიიღება B, ხოლო A კატალიზატორია

კონცენტრაცია



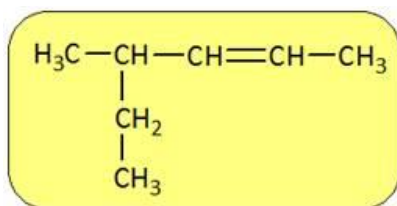
10. რომელი აირი გამოიყოფა  $Na_2SO_3$ -ზე მარილმჟავას (HCl) დამატებისას?

- ა)  $H_2$
- ბ)  $Cl_2$
- გ)  $SO_2$
- დ)  $SO_3$

11. რამდენი წყალბადატომია ალკინის მოლეკულაში, თუ ის 4 ატომ ნახშირბადს შეიცავს?

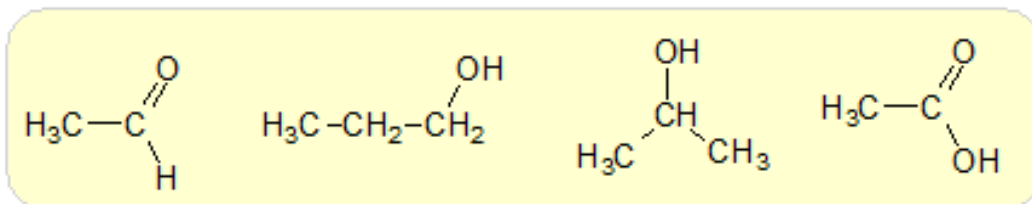
- ა) 4
- ბ) 6
- გ) 8
- დ) 10

12. რა ეწოდება მოცემულ ნაერთს?



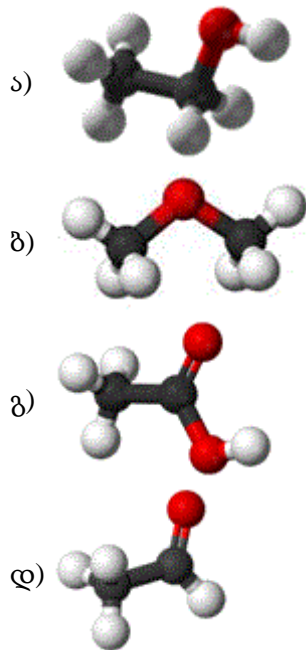
- ა) 4-მეთილპენტენ-2
- ბ) 3-მეთილპენტენ-4
- გ) 2-ეთილპენტენ-3
- დ) 4-ეთილპენტენ-2

13. რამდენი სპირტის ფორმულაა მოცემული?



- ა) 1
- ბ) 2
- გ) 3
- დ) 4

14. მოცემული მოდელებიდან, რომელი შეესაბამება ალდეჰიდს?



15. მოცემული ნივთიერებებიდან რომელი შედის რეაქციაში NaOH-თან?

HCl	C <sub>2</sub> H <sub>5</sub> OH	CH <sub>3</sub> COOH
I	II	III

- ა) როგორც I, ასევე II  
ბ) როგორც I, ასევე III  
გ) როგორც II, ასევე III  
დ) ნებისმიერი ამ სამთაგან

სწორი პასუხები:

1 ბ	6 გ	11 ბ
2 გ	7 ა	12 ა
3 ა	8 ბ	13 ბ
4 გ	9 ბ	14 დ
5 ბ	10 გ	15 ბ