

გეოგრაფია

1. საქართველოს რომელი მხარის ბუნებრივი საზღვარია კავკასიონის მთავარი წყალგამყოფი ქედი?

- ა) რაჭა–ლეჩხუმისა და ქვემო სვანეთის
- ბ) აჭარის
- გ) იმერეთის
- დ) ქვემო ქართლის

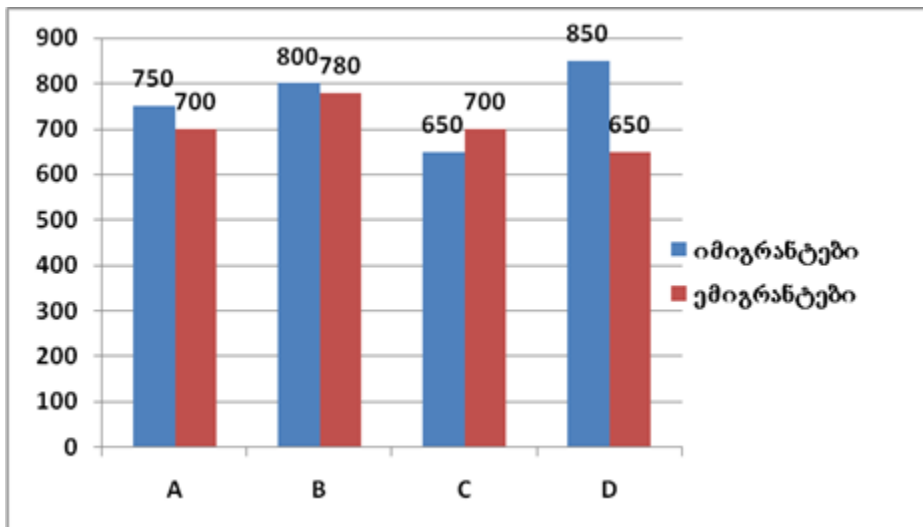
2. რომელი სახელმწიფო მიეკუთვნება ლათინურ ამერიკას?

- ა) სომალი
- ბ) ბრაზილია
- გ) კამბოჯა
- დ) ფიჯი

3. რომელი ორგანიზაციის წევრი არ არის საქართველო?

- ა) გაერო-ს
- ბ) მსოფლიო ბანკის
- გ) ნატო-ს
- დ) ევროპის საბჭოს

4. რომელ ქვეყანაშია მექანიკური კლება (უარყოფითი მიგრაციული სალდო)?



- ა) A
- ბ) B
- გ) C
- დ) D

5. რას შეისწავლის გლაციოლოგია?

- ა) ჭაობებს
- ბ) მყინვარებს
- გ) ტბებს
- დ) მღვიმეებს

6. საქართველოს მოსახლეობის ძირითადი ნაწილი ცხოვრობს ზღვის დონიდან:

- ა) 0 – 800 მ
- ბ) 800 – 1200 მ
- გ) 1200 – 1800 მ
- დ) 1800 – 2400 მ

7. რა არის გლობალიზაციის ერთ-ერთი ნიშანი?

- ა) მონეტარიზაცია
- ბ) ვესტერნიზაცია
- გ) მილიტარიზაცია
- დ) პოლარიზაცია

8. რა რუკაა ნაჩვენები ილუსტრაციაზე?



- ა) საქართველოს კლიმატური
- ბ) საქართველოს ოროგრაფიული
- გ) საქართველოს გეოლოგიური
- დ) საქართველოს ტექტონიკური

9. რომელი დაცული ტერიტორიაა გამოსახული ფოტოზე?



- ა) ვაშლოვანის
- ბ) კოლხეთის
- გ) მტირალას
- დ) ლაგოდეხის

10. ჩამოთვლილთაგან რომელი არ არის ტექნიკური კულტურა?

- ა) შაქრის ჭარხალი
- ბ) კანაფი
- გ) მზესუმზირა
- დ) ლობიო

11. რომელი გეოგრაფიული ობიექტი ასრულებს საქართველოში ჰაერის მასების გადაადგილებისთვის „კლიმატური დერეფნის“ ფუნქციას?

- ა) კოლხეთის დაბლობი
- ბ) ლიხის ქედი
- გ) ჯავახეთის ზეგანი
- დ) მცირე კავკასიონი

12. ინდოეთის რომელ ქალაქში მდებარეობს ფოტოზე გამოსახული ნაგებობა?



- ა) მუმბაიში
- ბ) დელიში
- გ) აგრაში
- დ) ჰაიდარაბადში

13. რომელია აზიის ყველაზე მჭიდროდ დასახლებული სახელმწიფო?

- ა) იაპონია
- ბ) ჩინეთი
- გ) სინგაპური
- დ) ინდოეთი

14. საქართველოს რომელ ისტორიულ-გეოგრაფიულ პროვინციაში მდებარეობს ცანის დარიშხანის საბადო?

- ა) რაჭაში
- ბ) სვანეთში
- გ) ქართლში
- დ) სამეგრელოში

15. კახეთის რომელ მუნიციპალიტეტშია უფრო მეტად განვითარებული მეთამბაქოეობა?

- ა) საგარეჯოს
- ბ) გურჯაანის
- გ) ახმეტის
- დ) ლაგოდეხის

პასუხები:

1	2	3	4	5	6	7	8	9	10	11	12	13	14	15
ა	ბ	გ	გ	ბ	ა	ბ	ბ	ა	დ	ა	გ	გ	ბ	დ